



By Columbus McKinnon

Spindelhubelemente für höchste Ansprüche

**Präzise, zuverlässig
und langlebig**

Standardisierte und kundenspezifische Lösungen
zum Heben, Senken, Kippen und Verschieben

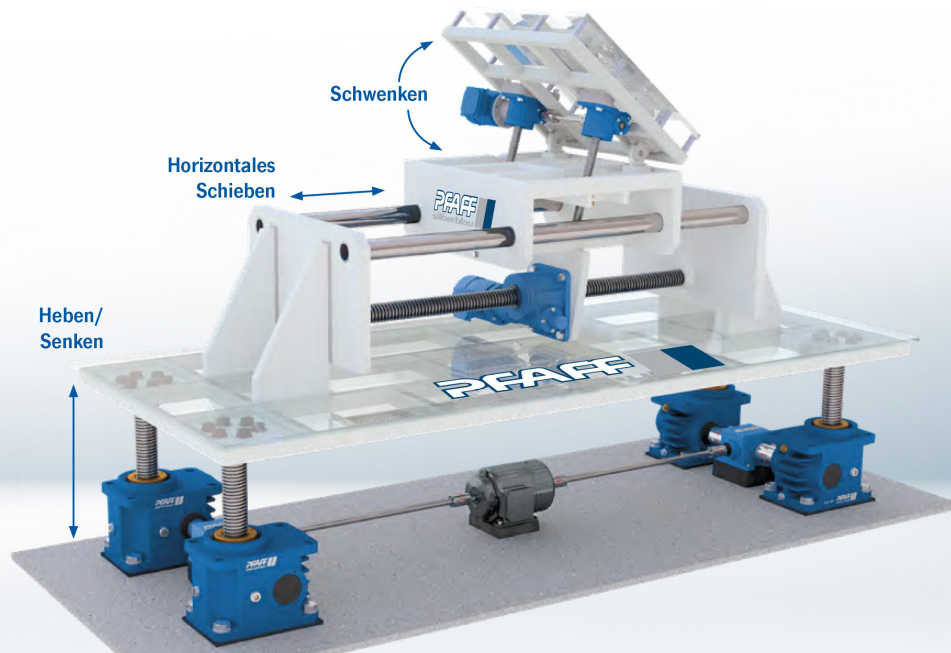


Qualität für höchste Ansprüche

Ingenieure auf der ganzen Welt vertrauen auf unsere führenden **Spindelhubgetriebe der Marke Pfaff-silberblau**, denn Sie setzen den Maßstab im Hinblick auf **Präzision, Zuverlässigkeit und Langlebigkeit**.

Unsere Getriebe meistern eine Vielzahl von Herausforderungen – von **Heben** über **Senken** bis hin zu **Kippen** und **Verschieben**. Unser breit gefächertes Produktportfolio gewährleistet eine zuverlässige Abdeckung sämtlicher gängiger Anwendungen und Branchenanforderungen.

- Mit unserem modularen Baukastensystem sind die Elemente individuell konfigurierbar
- Lassen Sie Mehrspindelanlagen synchron laufen
- Höchste Sicherheit durch selbsthemmende Absturzsicherungen
- Geringer Energiebedarf führt zu geringen Betriebskosten
- Auch für den Einsatz unter rauen und extremen Bedingungen geeignet



Unsere Hubelemente im Vergleich

	MERKUR	SHE	SHE-S	HSE	SHG
Lasten bis 500 kN	✓	✓	✓	✓	✓
Lasten ab 500 kN		✓		✓	
Trapezspindel	✓	✓	✓	✓	✓
Kugelumlaufspindel				✓	
Fettgeschmiert	✓	✓	✓	✓	✓
Ölgeschmiert				✓	✓
Antriebsdrehzahl bis 1500 U/min	✓	✓	✓		
Antriebsdrehzahl bis 3000 U/min				✓	✓
Edelstahl			✓		
Zubehör / Anbauteile	✓	✓	✓	✓	✓



Einsatz nach Richtlinie 2014/34/EU (ATEX) möglich

Baureihe MERKUR



MERKUR

Basic-Spindelhubelement

Langsame und mittlere
Hubgeschwindigkeiten

Die Baureihe MERKUR ist kubisch aufgebaut und die allseitige Bearbeitung ermöglicht ein leichtes Ausrichten der Getriebe beim Einbau. MERKUR Hubgetriebe kommen dort zum Einsatz, wo Lasten unter mäßiger Einschalt-dauer und geringer Dynamik positioniert werden müssen.

Links: Hebende Spindel | Rechts: Drehende Spindel



Merkmale

- 9 verschiedene Größen
- Hubkräfte von 5 bis 500 kN
- Fahrgeschwindigkeit bis zu 1500 min⁻¹
- Selbsthemmende Trapezspindel
- Fettgeschmierte Ausführung
- Schneckengetriebe in zwei Übersetzungsstufen (normal „N“ und langsam „L“)
- Allseitige Bearbeitung ermöglicht leichtes Ausrichten
- Baugleich zu gängigen, europäischen Versionen
- Schneckenwelle einsatzgehärtet und geschliffen



Baureihe SHE



SHE

Standard-Spindelhubelement

Langsame und mittlere
Hubgeschwindigkeiten

Die robuste SHE-Baureihe kann überall dort eingesetzt werden, wo hohe Lasten bei mittleren Arbeitszyklen und moderaten Hubgeschwindigkeiten präzise positioniert und angehoben werden müssen.

Links: Hebende Spindel | Rechts: Drehende Spindel

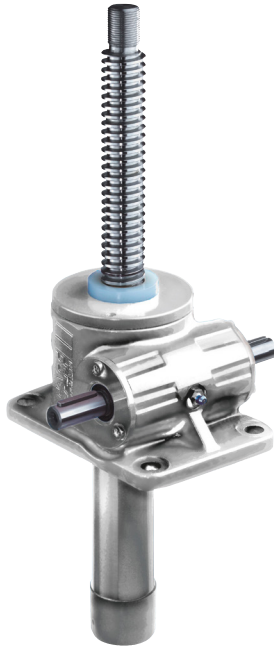


Merkmale

- 13 verschiedene Größen
- Hubkräfte von 5 bis 2000 kN
- Fahrgeschwindigkeit bis zu 1500 min⁻¹
- Selbsthemmende Trapezspindel
- Fettgeschmierte Ausführung
- Schneckengetriebe in zwei Übersetzungsstufen (normal „N“ und langsam „L“)
- Schneckenwelle einsatzgehärtet und geschliffen



Baureihe SHE-S



SHE-S (Edelstahl)

Standard-Spindelhubelement

Langsame und mittlere
Hubgeschwindigkeiten

Die rostfreie SHE-S-Reihe wurde speziell als Edelstahl-Variante für den Außeneinsatz unter aggressiven, kritischen Umgebungsbedingungen entwickelt.

Links: Hebende Spindel | Rechts: Drehende Spindel

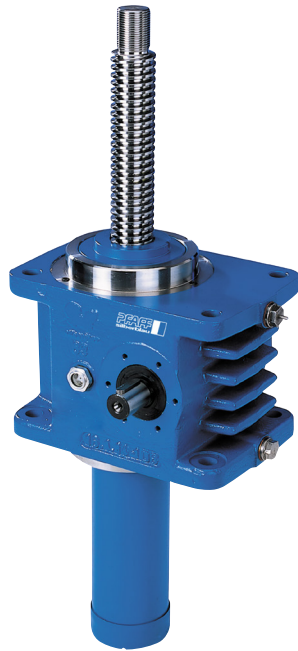


Merkmale

- 4 verschiedene Größen
- Hubkräfte von 30 bis 200 kN
- Fahrgeschwindigkeit bis zu 1500 min⁻¹
- Selbsthemmende Trapezspindel
- Fettgeschmierte Ausführung
- Schneckengetriebe in zwei Übersetzungsstufen (normal „N“ und langsam „L“)
- Schneckenwelle einsatzgehärtet und geschliffen
- Komplett rostfrei



Baureihe HSE



HSE

Hochleistungs-Spindelhubelement

Langsame und mittlere
Hubgeschwindigkeiten

Die Hochleistungs-Spindelhubgetriebe HSE wurden speziell für den dynamischen Einsatz bei langsamen und mittleren Hubgeschwindigkeiten und einem erhöhten Tastverhältnis entwickelt. Das Gehäuse aus kugelförmigem Graphiteisen mit den angegossenen Kühlrippen ist so ausgelegt, dass eine hohe Wärmeableitung in die Umgebung gewährleistet ist.

Links: Hebende Spindel | Rechts: Drehende Spindel



Merkmale

- 8 verschiedene Größen
- Hubkräfte von 5 bis 1000 kN
- Fahrgeschwindigkeit bis zu 3000 min⁻¹
- Selbsthemmende Trapezspindel
- Getrennte Schmierkreise:
 - Trapezspindel fettgeschmiert
 - Schneckengetriebe ölgeschmiert
- Schneckengetriebe in zwei Übersetzungsstufen (normal „N“ und langsam „L“)
- Patentierte Getriebekonstruktion mit verteilten Wärmezonen
- Schneckenwelle einsatzgehärtet und geschliffen



Baureihe SHG



SHG

Schnell-Hubelement

Hohe Hubgeschwindigkeiten

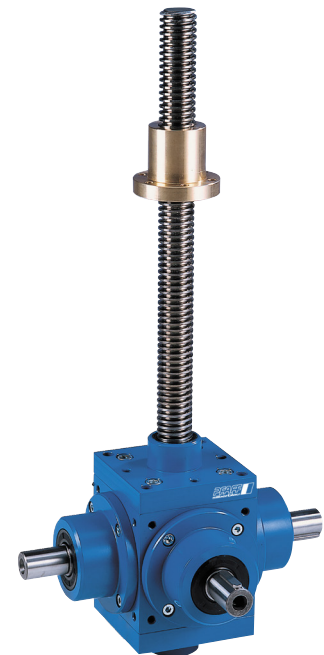
Durch den Einsatz eines spiralverzahnten Kegelradgetriebes wird ein hoher Wirkungsgrad und eine lange Lebensdauer erreicht. Die Antriebe der Baureihe SHG werden in Bereichen eingesetzt, die eine hohe Dynamik und hohe Einschaltdauer erfordern.

Links: Hebende Spindel | Rechts: Drehende Spindel



Merkmale

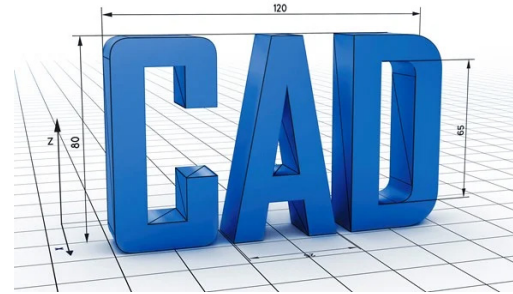
- 4 verschiedene Größen
- Hubkräfte von 15 bis 90 kN
- Fahrgeschwindigkeit bis zu 3000 min⁻¹
- Selbsthemmende Trapezspindel
- Getrennte Schmierkreise:
 - Trapezschncke fettgeschmiert
 - Kegellagergetriebe öl-tauch-geschmiert
- Kegellagergetriebe in zwei Übersetzungsstufen (2:1 und 3:1 je nach Ausführung)
- Verzahnung einsatzgehärtet und geschliffen



Hubelemente CAD-Konfigurator

Unser Konfigurator ermöglicht Ihnen den Zugriff auf **2D/3D-CAD-Daten** von unseren **Spindelhubgetrieben** in verschiedenen Formaten. Eine weitere Möglichkeit ist, Daten mithilfe unserer **Click2CAD Toolbox** direkt in Ihr CAD-System zu übertragen.

Ähnlich wie in einem digitalen Warenkorb lassen sich beliebig viele CAD-Modelle speichern und dann herunterladen oder per E-Mail versenden.





Columbus McKinnon Engineered Products GmbH

Am Silberpark 2-8 | 86438 Kissing | Deutschland

Tel +49 8233 2121-0 | info.kissing@cmco.eu

